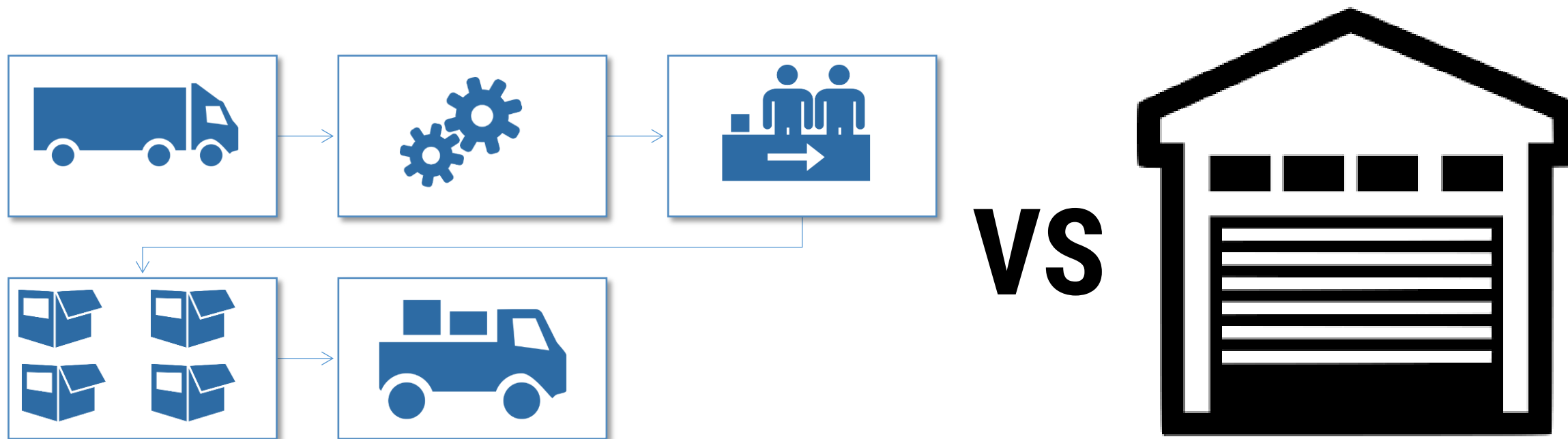




7 ЧАСТЫХ ОШИБОК ПРИ ЗАКАЗЕ СТАЛЬНОГО ЗДАНИЯ

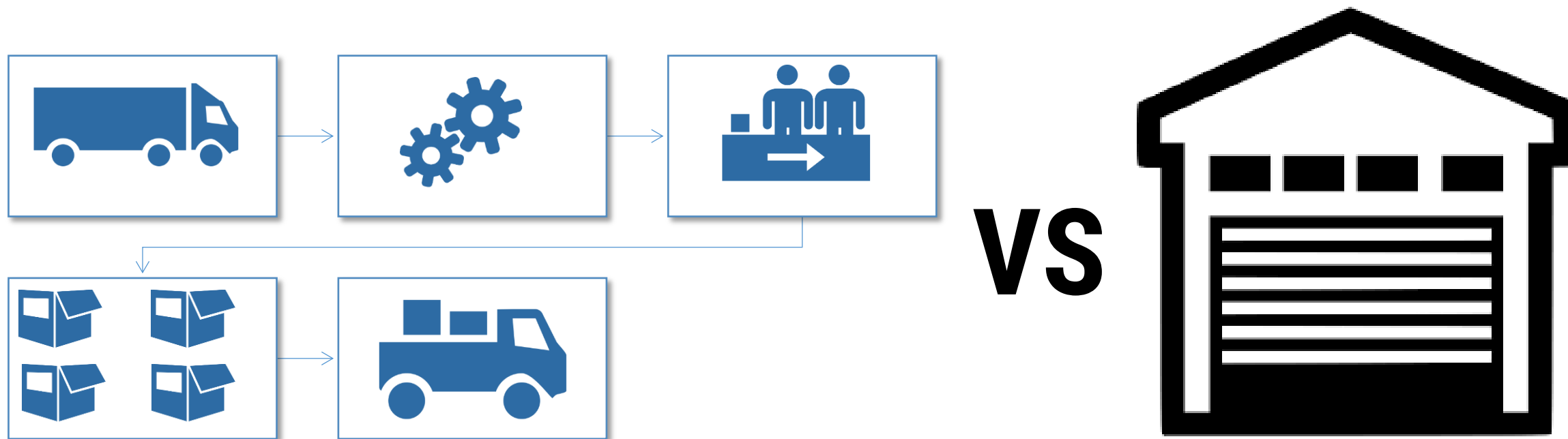
ОШИБКА №1 ВЫБИРАТЬ ТИПОВОЕ РЕШЕНИЕ

Выбирая типовое решение вы загоняете свой бизнес в жесткие рамки чужого проекта, выигрывая в лучшем случае 1 месяц и несколько процентов в стоимости комплекта здания

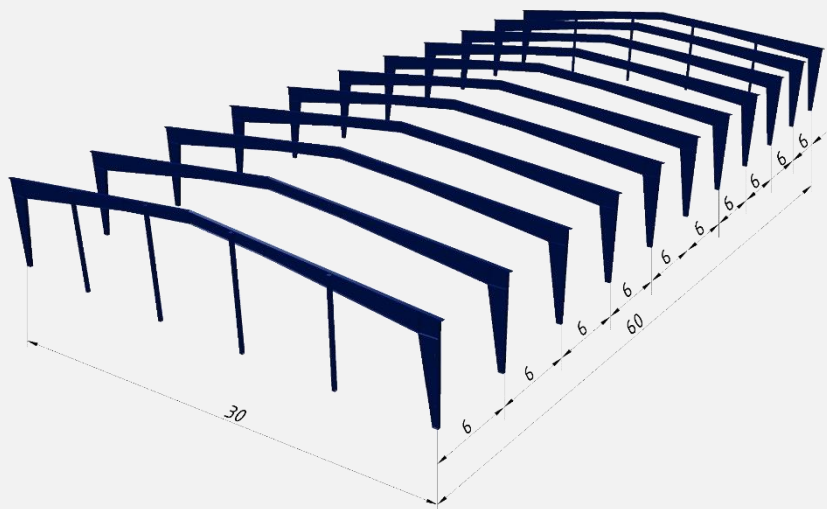


ОШИБКА №1 ВЫБИРАТЬ ТИПОВОЕ РЕШЕНИЕ

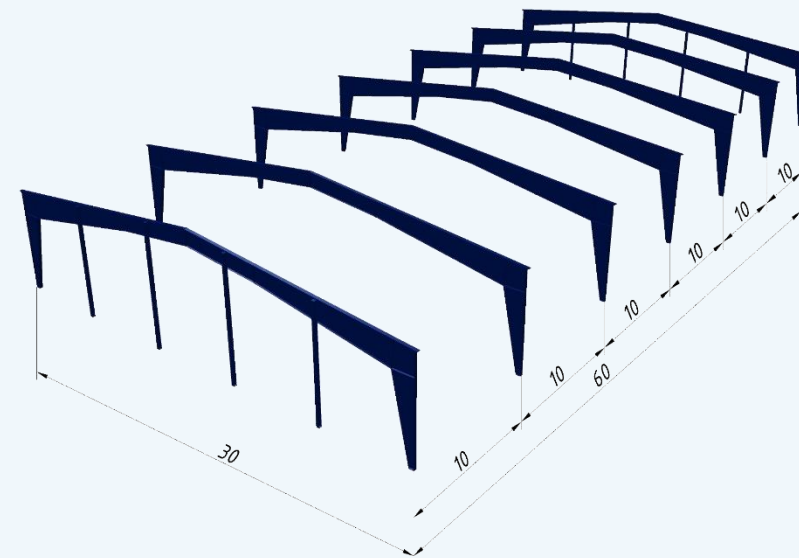
Бизнес-процесс всегда эффективнее если здание проектируется под технологию, а не наоборот!



СРАВНЕНИЕ РЕШЕНИЙ ДЛЯ ЗДАНИЯ 30 X 60 X 6 М



СТАНДАРТНЫЙ ШАГ 6 МЕТРОВ



ОПТИМИЗИРОВАННЫЙ ШАГ 10 МЕТРОВ

- На 25% меньше земляных работ
- На 36% меньше крано-часов
- На 36% меньше человеко-часов

СРАВНЕНИЕ РЕШЕНИЙ ДЛЯ ЗДАНИЯ 30 X 60 X 6 М

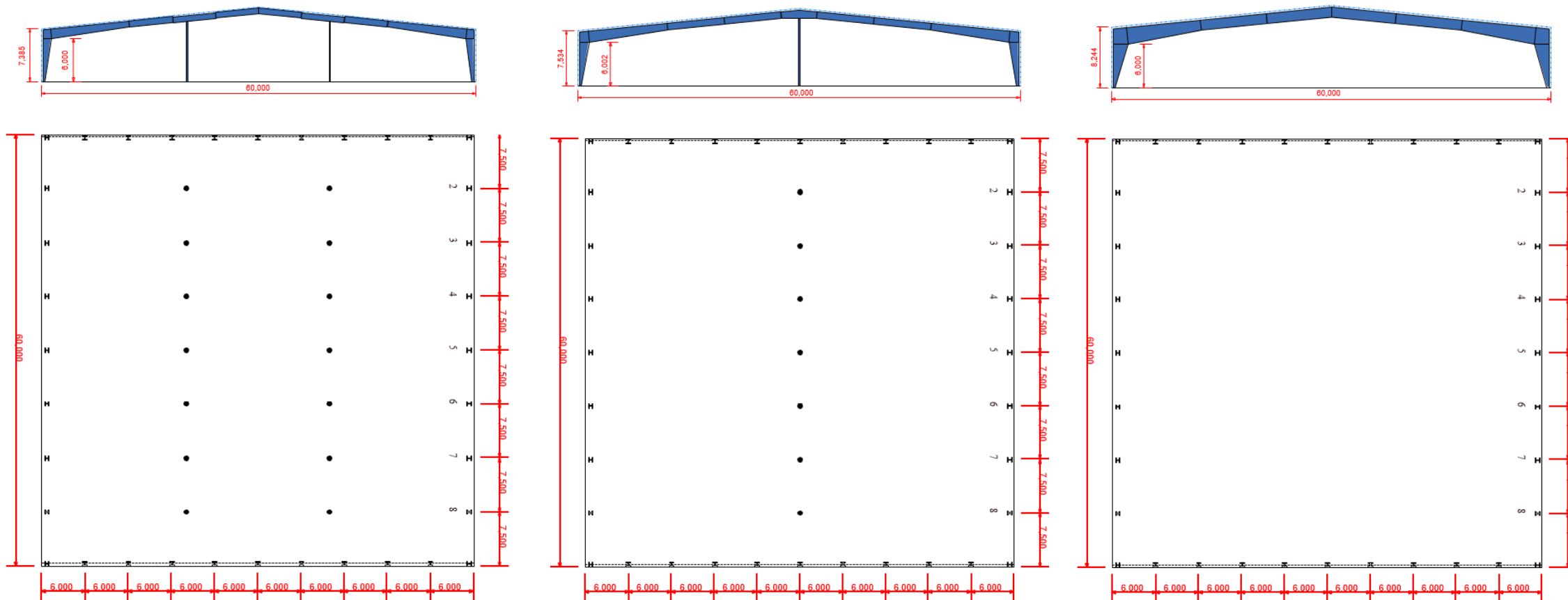
СРАВНИТЕЛЬНЫЙ АНАЛИЗ МАТЕРИАЛОЕМКОСТИ КАРКАСА ОДНОПРОЛЕТНОГО ЗДАНИЯ ГАБАРИТНЫМИ РАЗМЕРАМИ 30 X 60 X 6 (ВЫСОТА В ЧИСТОТЕ) РАССЧИТАННОГО ДЛЯ ТРЕТЬЕГО СНЕГОВОГО И ВТОРОГО ВЕТРОВОГО РАЙОНОВ.



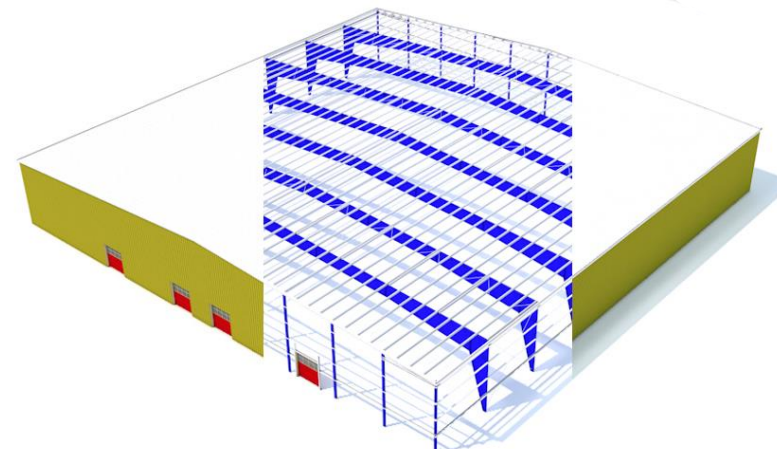
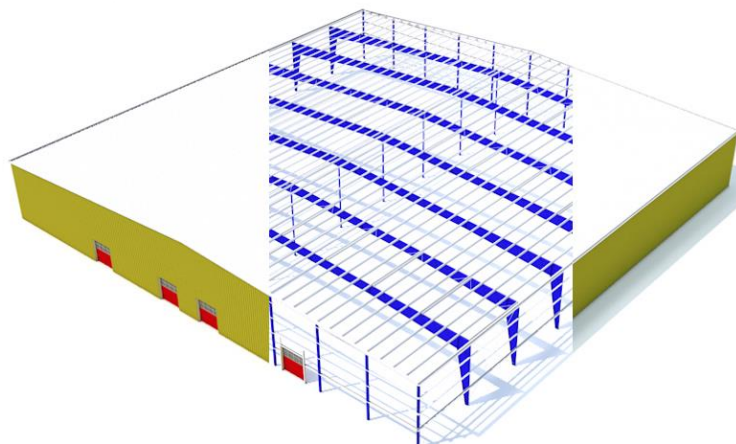
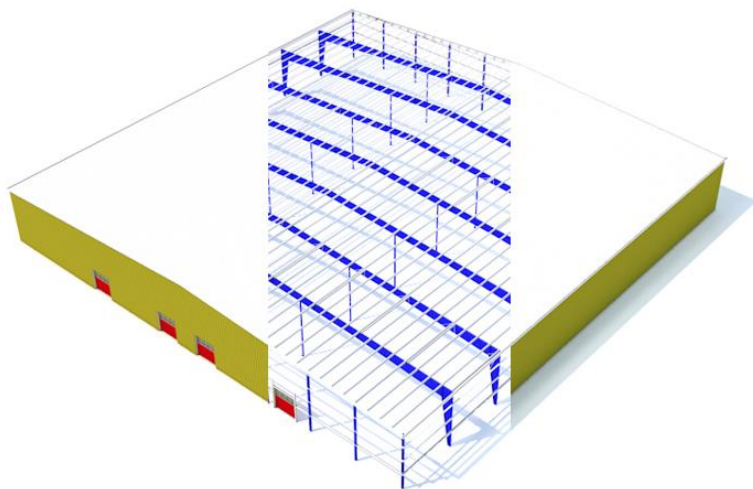
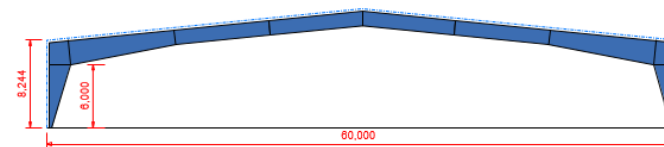
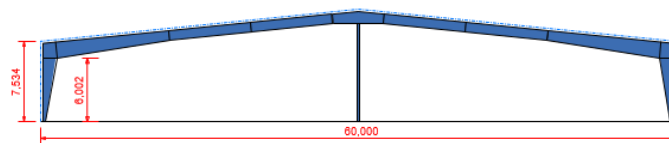
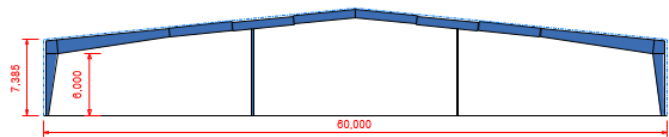
ОШИБКА №2 ИГНОРИРОВАТЬ БОЛЬШИЕ ПРОЛЕТЫ

Жизнь сейчас меняется быстро и бизнес вместе с ней. Есть большая вероятность, что через 5 – 7 лет ваш бизнес трансформируется во что-то большее и вам потребуются изменить планировку. Только большепролётные здания позволяют это сделать.

СРАВНЕНИЕ РЕШЕНИЙ ДЛЯ ЗДАНИЯ 60 X 60 X 6 М

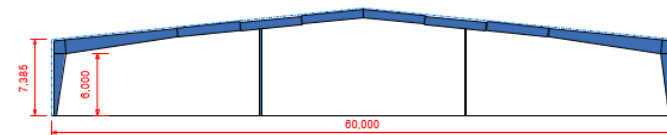
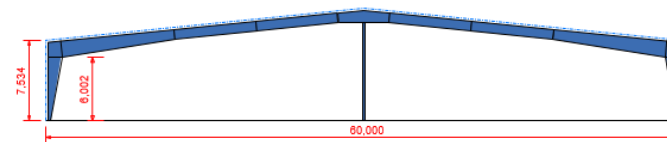
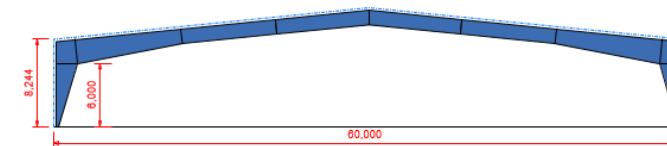
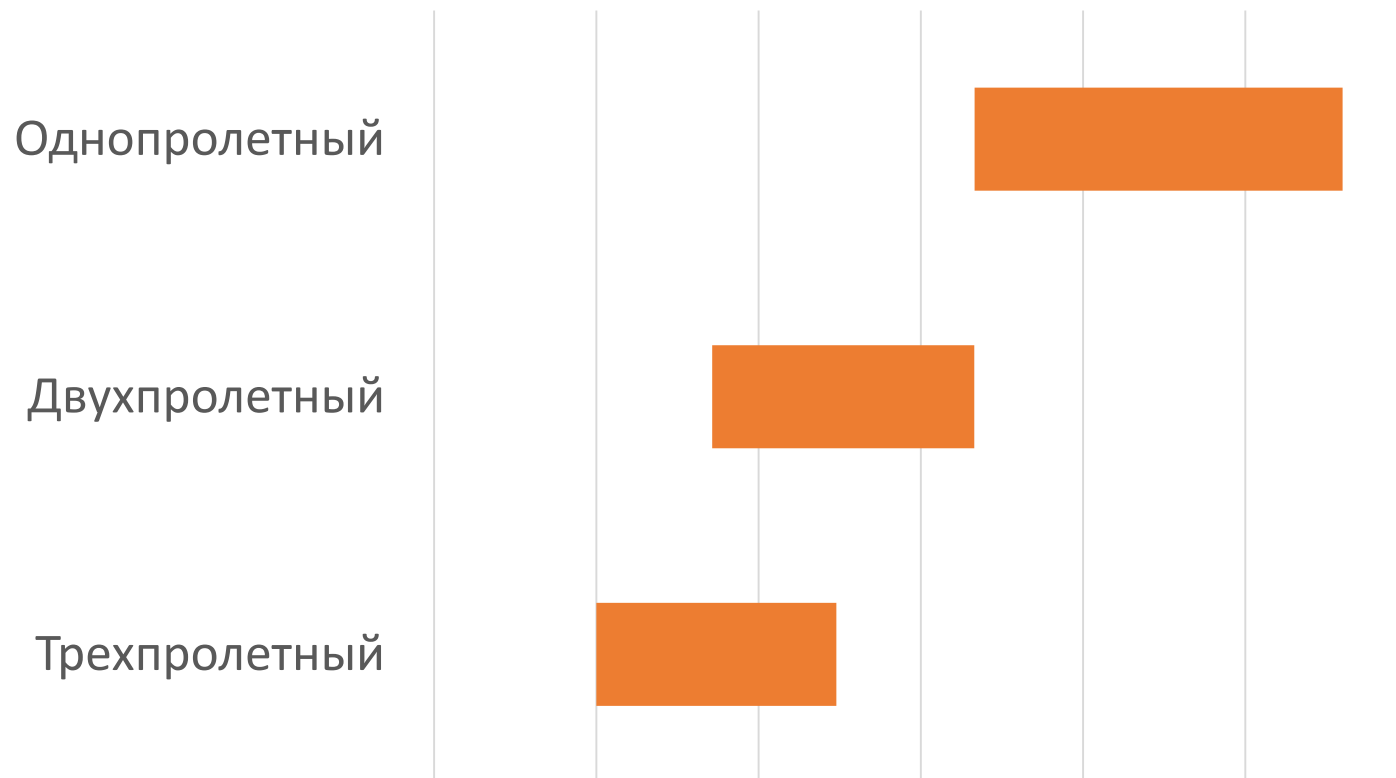


СРАВНЕНИЕ РЕШЕНИЙ ДЛЯ ЗДАНИЯ 60 X 60 X 6 М



СРАВНЕНИЕ РЕШЕНИЙ ДЛЯ ЗДАНИЯ 60 X 60 X 6 М

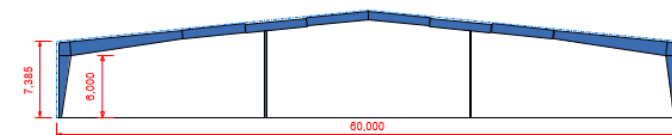
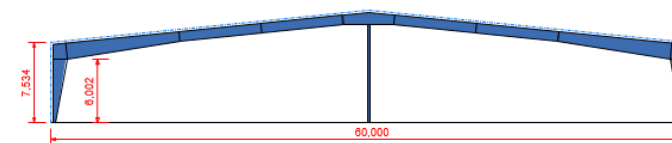
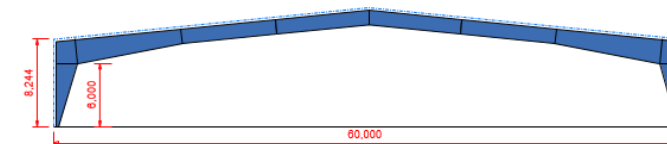
Относительная стоимость комплекта здания
80% 100% 120% 140% 160% 180% 200%



СРАВНЕНИЕ РЕШЕНИЙ ДЛЯ ЗДАНИЯ 60 X 60 X 6 М

Относительная стоимость строительства под ключ

0% 20% 40% 60% 80% 100% 120%



АРЕНДАТОРЫ ТОРГОВЫХ ЦЕНТРОВ: **БЫЛО**



АРЕНДАТОРЫ ТОРГОВЫХ ЦЕНТРОВ: **СТАЛО**



НОВЫЕ АРЕНДАТОРЫ ТОРГОВЫХ ЦЕНТРОВ



ENGAGE VR

**Открой
новый мир**

игр и развлечений
виртуальной реальности
Engage VR

**Зарабатывай
до 2 млн. руб. в месяц**

Франшиза парка виртуальной реальности
Engage VR — это бизнес в сегменте развлечений,
который всегда востребован.



**Москва | Дизайн-завод
FLACON**

Москва, Б.Новодмитровская,
36с2, 3-й этаж



Москва | ТРЦ Авиапарк

Москва, Ходынский бул., 4, 3й
этаж



Москва | ТРЦ Мозаика

7-я Кожуховская ул., 9



**Санкт-Петербург | ТРЦ
Охта Молл**

Санкт-Петербург, ул. Якорная,
5А



Самара | ТЦ Аврора Молл

Самара, ул. Аэродромная,
47А, корп.3



Чехов | AT Freezone

Чехов, Симферопольское
шоссе, 59 км, 1



**Екатеринбург | ТЦ
Алатырь**

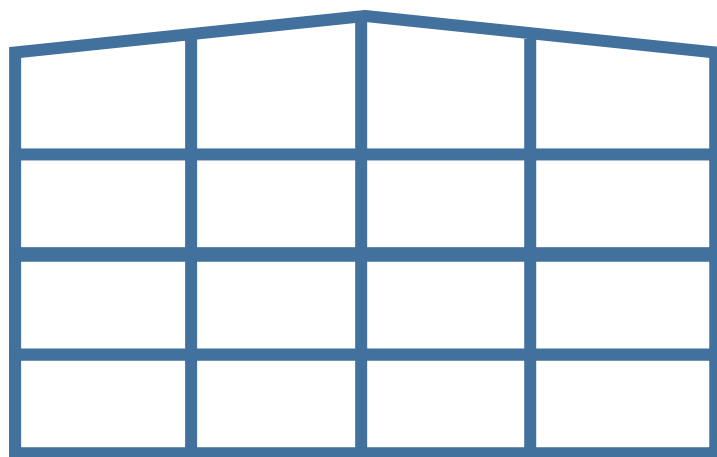
Екатеринбург, ул. Малышева,
5



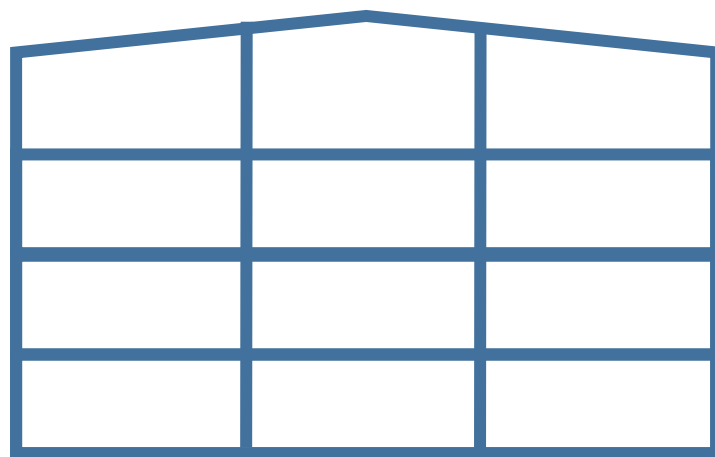
**Оренбург | ТРЦ Новый
Мир**

Оренбург, ул. Салмышская, 41

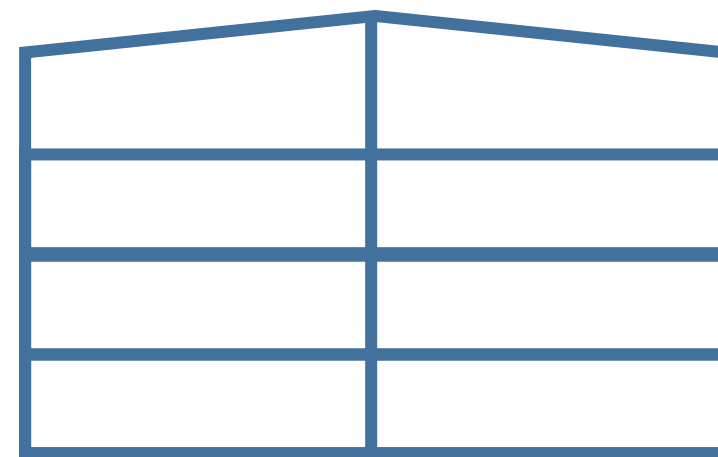
СРАВНЕНИЕ РЕШЕНИЙ ДЛЯ МНОГОЭТАЖНОГО ЗДАНИЯ



6 x 6

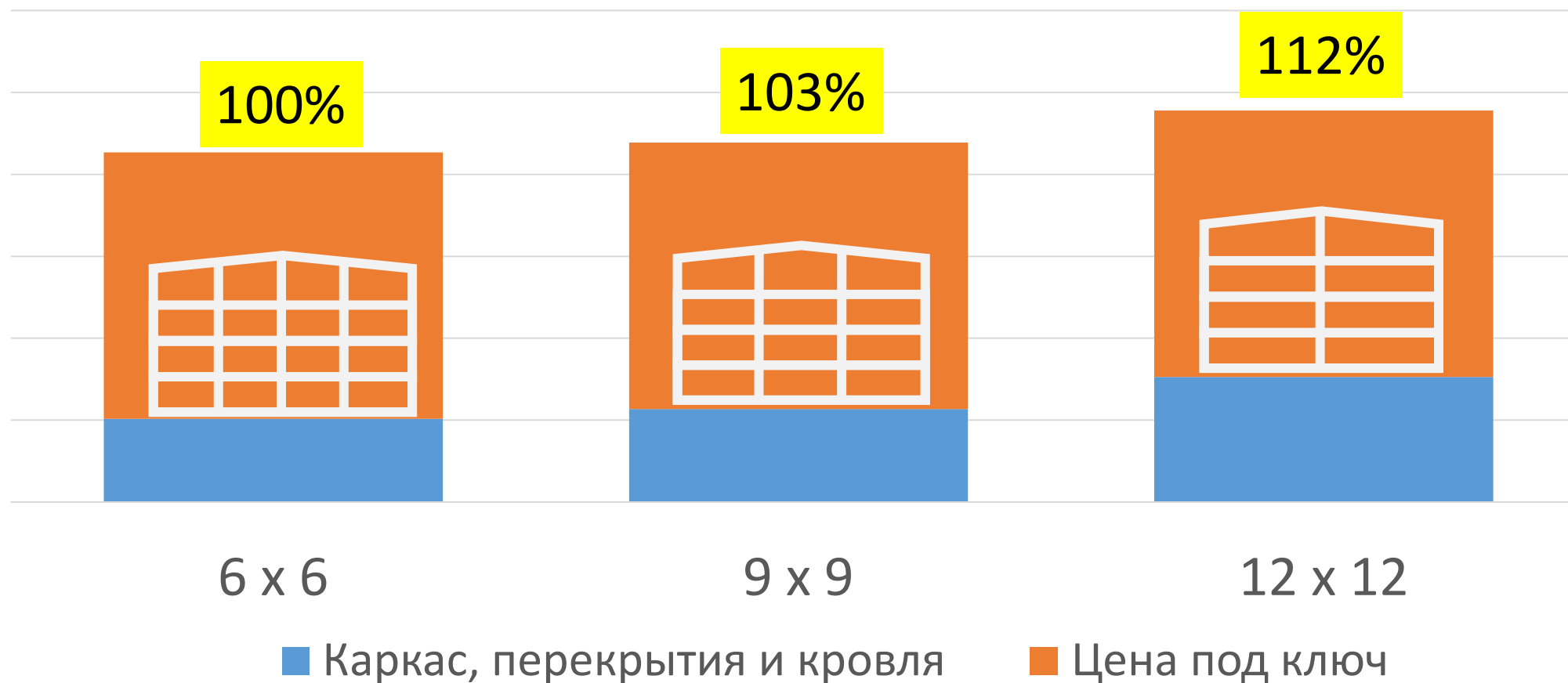


9 x 9



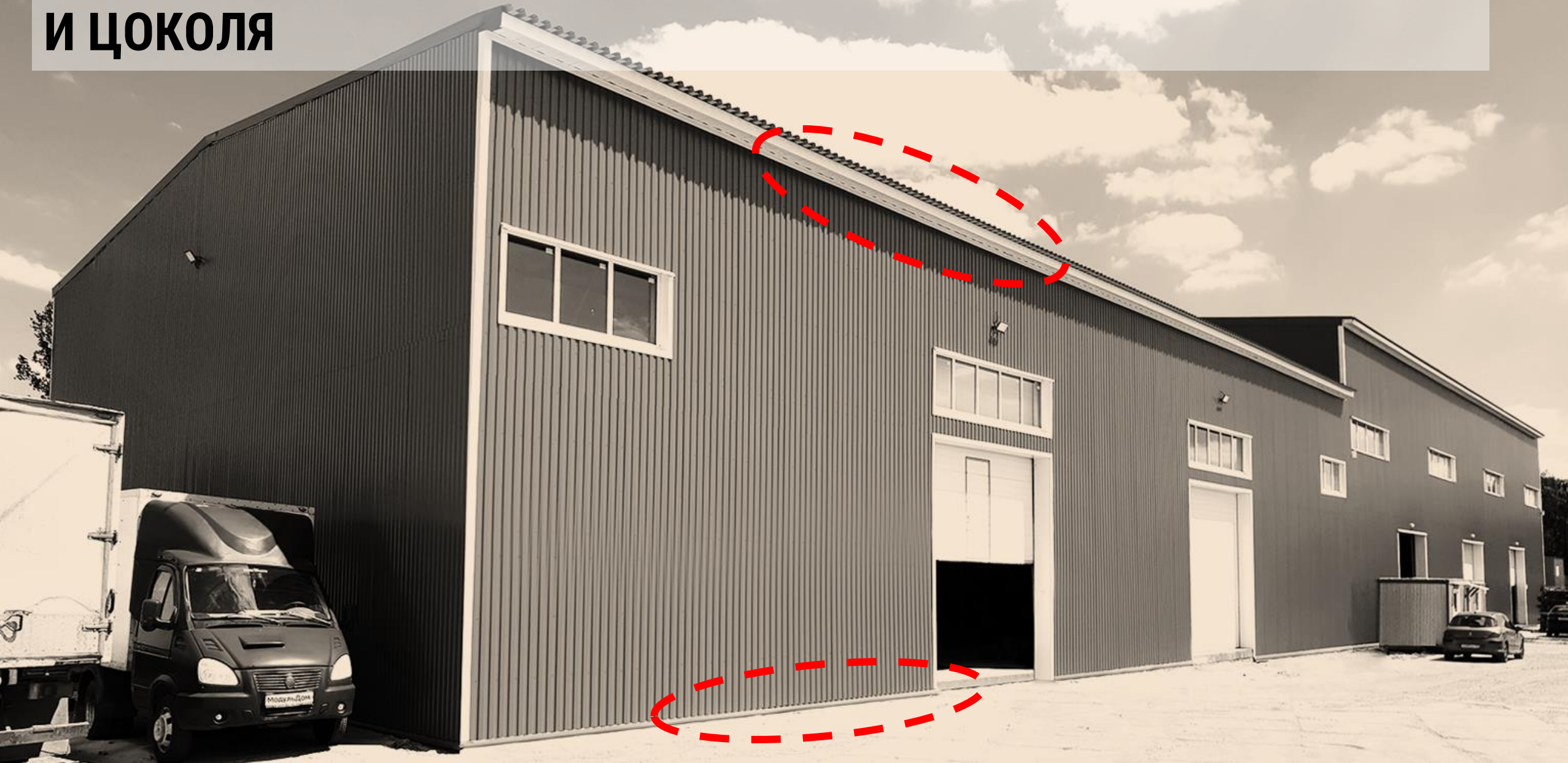
12 x 12

СРАВНЕНИЕ РЕШЕНИЙ МНОГОЭТАЖНОГО ЗДАНИЯ



Цена за 1 кв.м общей площади

ОШИБКА №3 СТРОИТЬ БЕЗ ВОДСТОКОВ, СНЕГОЗАДЕРЖАТЕЛЕЙ И ЦОКОЛЯ



ПОСЛЕДСТВИЯ ОТКАЗА ОТ РЕКОМЕНДАЦИЙ



ОСТОРОЖНО!
ВОЗМОЖНО ПАДЕНИЕ
СОСУЛЕК
И СХОД СНЕГА

ПРИМЕРЫ С ВЫПОЛНЕННЫМИ РЕКОМЕНДАЦИЯМИ



ПРИМЕРЫ С ВЫПОЛНЕННЫМИ РЕКОМЕНДАЦИЯМИ



+1,22%



+2,58%



+0,96%

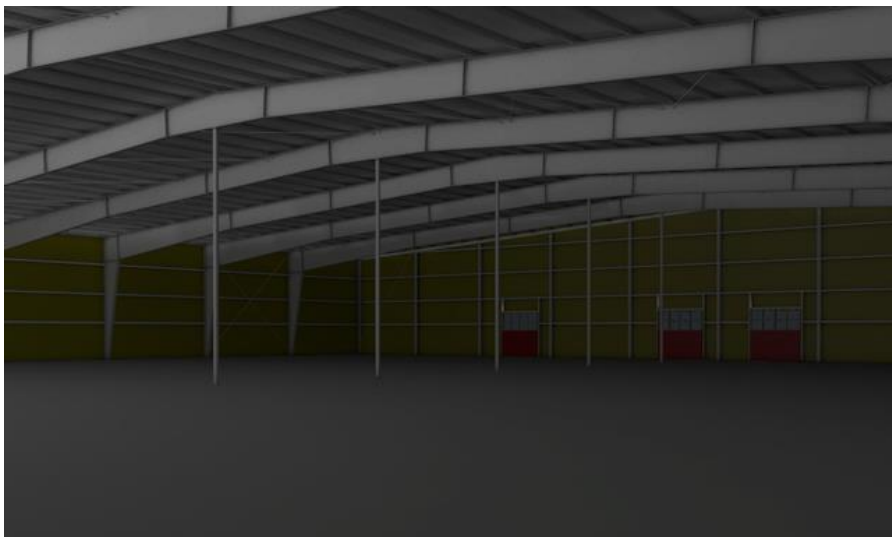
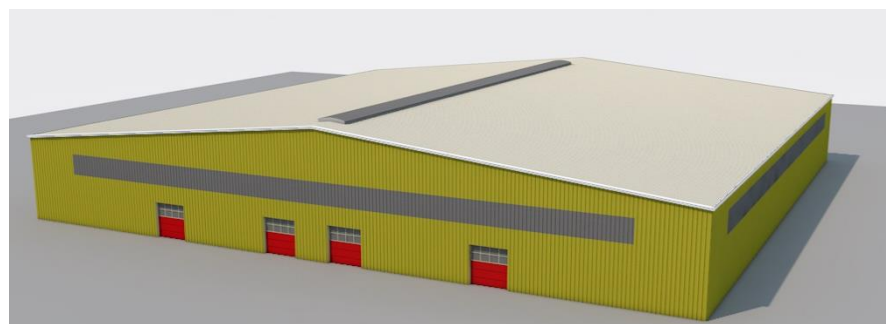
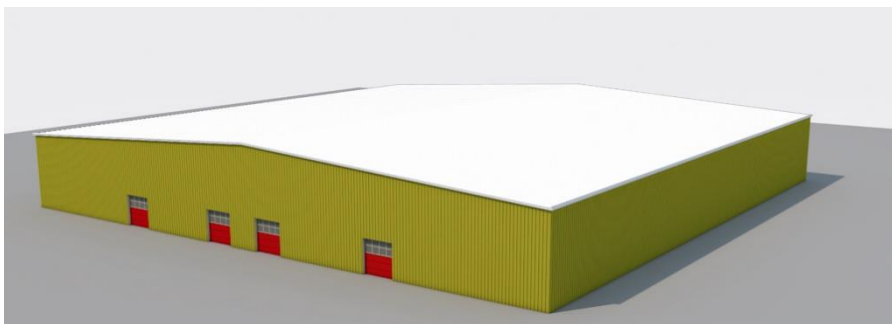


ОШИБКА №4 ЭКОНОМИТЬ НА ОКНАХ



**ЗАТРАТЫ НА
ОСВЕЩЕНИЕ
+
НЕ КОМФОРТНАЯ
РАБОЧАЯ ОБСТАНОВКА**

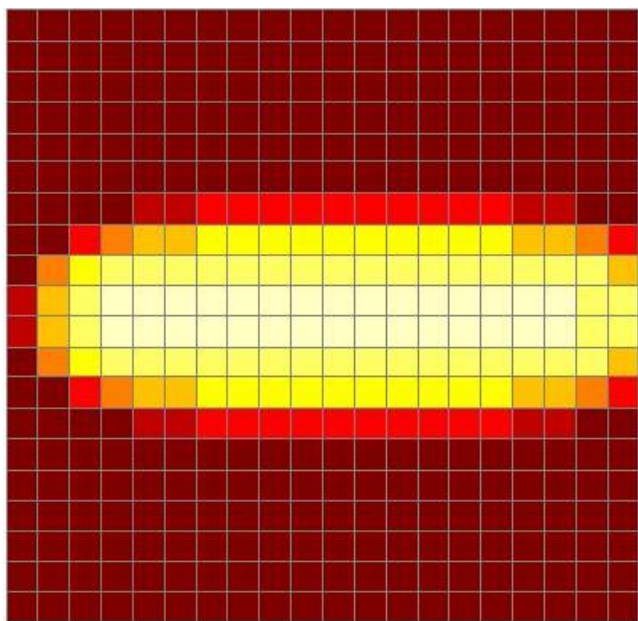
СРАВНЕНИЕ ЗДАНИЙ С РАЗНЫМ КОЛИЧЕСТВОМ СВЕТОПРОЗРАЧНЫХ КОНСТРУКЦИЙ



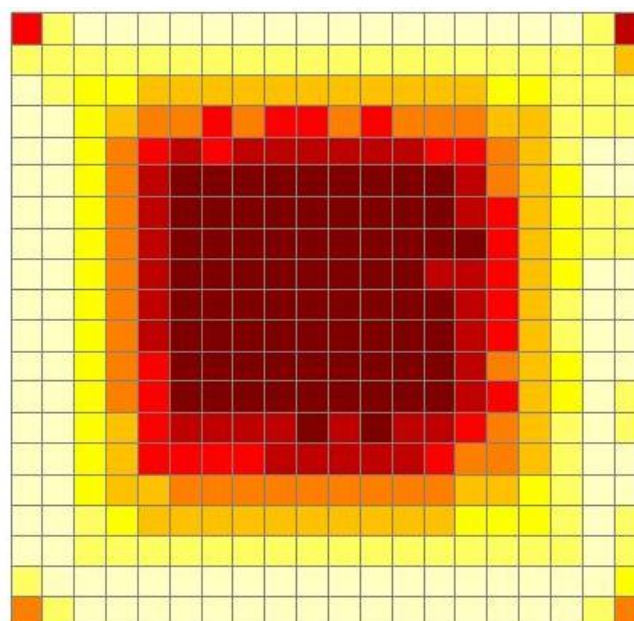
РАСЧЕТ ОСВЕЩЕННОСТИ В ЗДАНИИ

Диаграмма показывает % времени рабочего дня (8:00 - 18:00), в течение которого освещенность обеспечивается только за счет дневного света

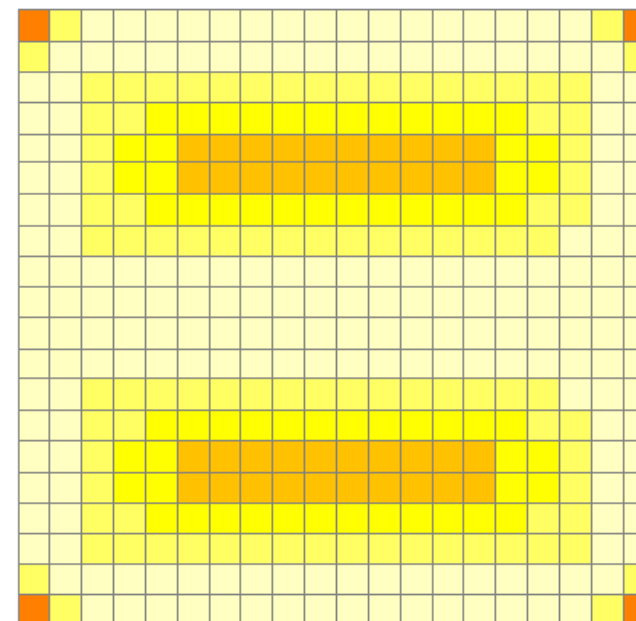
**Фонарь
по центру**



**Лента
по периметру**



**Лента и
фонарь**



СРАВНЕНИЕ ВАРИАНТОВ РЕШЕНИЙ

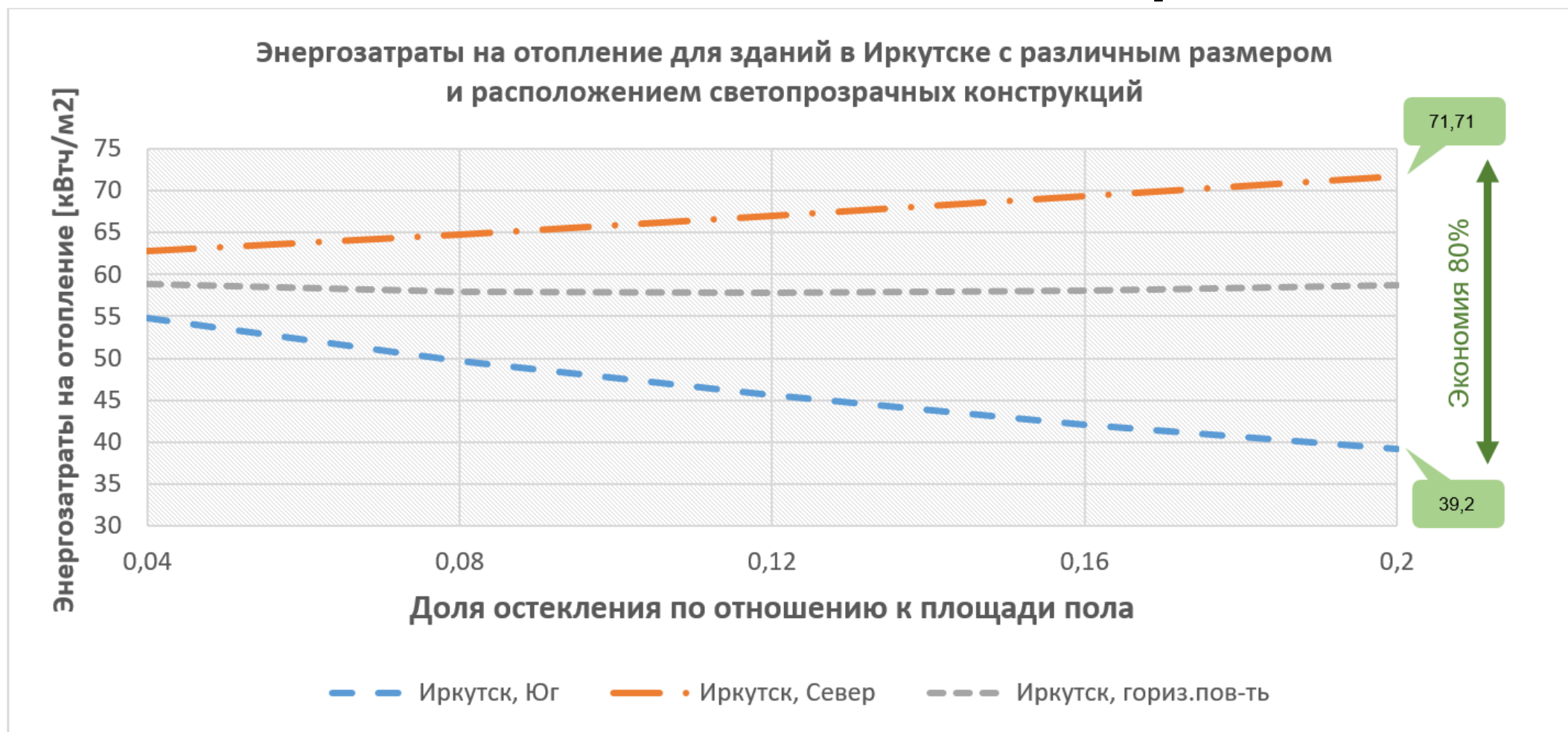


Фонарь в конке
Carboglass +3,17%

Лента по периметру из
поликарбоната
Carboglass +4,3%

Лента по периметру из
стеклянных окон ПВХ
+7,28%

ДО 80% ЭКОНОМИИ НА ЭНЕРГОПОТРЕБЛЕНИИ ТОЛЬКО ЗА СЧЕТ СВЕТОПРОЗРАЧНЫХ КОНСТРУКЦИЙ



ДО 80% ЭКОНОМИИ НА ЭНЕРГОПОТРЕБЛЕНИИ ТОЛЬКО ЗА СЧЕТ СВЕТОПРОЗРАЧНЫХ КОНСТРУКЦИЙ



ОШИБКА №5 ВЫБИРАТЬ ЗМК БЕЗ ЛИЧНОГО ПОСЕЩЕНИЯ ПРОИЗВОДСТВА



ВЫБИРАТЬ ПОСТАВЩИКОВ НУЖНО ПОСЕТИВ КАК МИНИМУМ 2 ЗАВОДА ПРОИЗВОДИТЕЛЯ



ВЫБИРАТЬ ПОСТАВЩИКОВ НУЖНО ПОСЕТИВ КАК МИНИМУМ 2 ЗАВОДА ПРОИЗВОДИТЕЛЯ

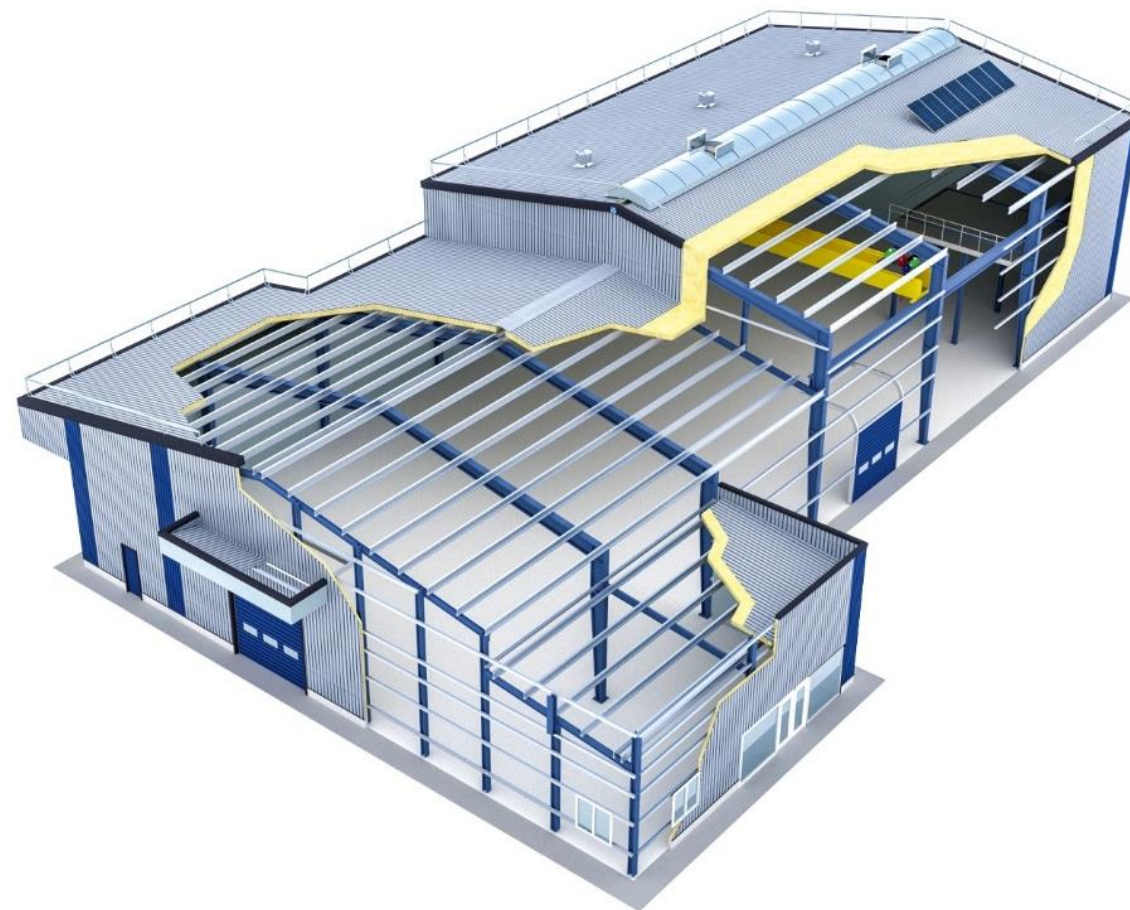


ЧТО ПРОВЕРЯТЬ ПРИ ОЦЕНКЕ КАЧЕСТВА ЗАВОДА-ПОСТАВЩИКА ЗДАНИЯ?

- Наличие сертификата ISO9001
- Какая компания подтвердила сертификат ISO9001
- Наличие гигиенических, пожарных, акустических и других сертификатов
- Как производитель обеспечивает контроль качества монтажа здания
- Сколько ступеней (этапов) контроля качества производства действует на заводе
- Какие системы контроля качества использует производитель: 5S, Канбан, Lean
- Лично посетить производство и оценить уровень его культуры
- Лично посетить построенные объекты и поговорить с владельцами

ОШИБКА №6 СРАВНИВАТЬ ЗАВОДЫ ПО ЦЕНЕ ТОННЫ КОНСТРУКЦИЙ ВМЕСТО СТОИМОСТИ КОМПЛЕКТА ЗДАНИЯ

1. При проектировании часто растёт количество тонн, так как производитель в этом прямо заинтересован. Соответственно, и общая стоимость вырастет, включая и монтаж.
2. Обычный ЗМК производит сварные конструкции, стены, кровлю и всё остальное приходится закупать в других местах, разумеется, цена тонны конструкций не учитывает эти элементы.



ОШИБКА №7 ВЫБОР ПО СООТНОШЕНИЮ ЦЕНА/КАЧЕСТВО ИЛИ ЦЕНА-СРОКИ-КАЧЕСТВО

Здания покупают для того, чтобы в них размещать производственный процесс: завод, склад, магазин, спорт-зал, офис... Критерии выбора – ключевой фактор успеха проекта.

- Надёжность.** Гарантия производителя на герметичность кровли не менее 5 лет.
- Энергоэффективность.** Теплотери не выше регламентируемых СНиП
- Комфорт.** Требуемое по СНиП количество люкс естественного света
- Сервис.** Строительная компания сертифицирована производителем
- Контроль.** Производитель предоставляет шеф-монтаж или аудит стройплощадки
- Функциональность.** Предусмотрены козырьки, навесы, лестницы, парапеты, и др.
- Эстетика.** Здание должно быть если не красивым, то хотя бы аккуратным.